

Kielce, 11-09-2025 r.
25-12/S/04607.

Załącznik nr 1 do umowy nr 25-12/UP/04607 o przyłączenie do sieci.



**Warunki przyłączenia nr 25-12/UP/04607 dla Podmiotu IV grupy przyłączeniowej
do sieci dystrybucyjnej o napięciu znamionowym 0,4 kV**

Nazwa obiektu przyłączanego do sieci: budynek mieszkalny wielorodzinny z usługami i garażem podziemnym
Lokalizacja: gmina Kielce, miejscowość Kielce, ul. Kozia 5, nr dz. 986, obr. 0010

Na podstawie Rozporządzenie Ministra Klimatu i Środowiska w sprawie szczegółowych warunków funkcjonowania systemu elektroenergetycznego z dnia 22 marca 2023 r. (Dz.U. z 2023 r. poz. 819 z późn. zm.), w odpowiedzi na wniosek z dnia 10-09-2025, określa się następujące warunki przyłączenia:

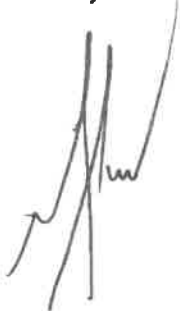
- 1 Miejsce przyłączenia: zaciski prądowe podstaw bezpiecznikowych w polu rozdzielni nN stacji trafo 15/0,4 kV. Stacja zasilająca **225 KOZIA**.
- 2 Miejsce dostarczania energii elektrycznej stanowiące jednocześnie miejsce rozgraniczenia własności sieci dystrybucyjnej PGE Dystrybucja S.A. i instalacji Podmiotu Przyłączanego:
 - 2.1 zaciski prądowe na wyjściu przewodów od zabezpieczeń w złączu kablowym w kierunku instalacji odbiorcy (mieszkania, stacja ładowania, usługi, ADM, garaż, węzeł CO),
 - 2.2 zaciski na listwie zaciskowej za układem pomiarowo-rozliczeniowym w kierunku instalacji odbiorcy (Odbiory P.POŻ).
- 3 Moc przyłączeniowa: **248,37 kW**, gdzie: [42 x 14,00 kW x 0,169 (mieszkania) + 4 x 11,0 kW (stacja ładowania) + 3 x 17,00 kW (usługi) + 1 x 17,00 kW (ADM) + 1 x 27,00 kW (garaż) + 1 x 5,00 kW (Węzeł CO) + 1 x 5,00 kW (Odbiory P.POŻ)] – zasilanie podstawowe.
- 4 Rodzaj przyłącza: kablowe.
- 5 Zakres niezbędnych zmian w sieci związanych z przyłączeniem:
 - 5.1 **dobrać transformator do zwiększonego obciążenia,**
 - 5.2 **przystosować rozdzielnicę nN do nowych warunków pracy,**
 - 5.3 **wybudować przyłączy YAKXS min. 4x240 mm² od miejsca przyłączenia wym. w pkt 1 do linii ogrodzenia działki, przyłączy zakończyć złączem kablowo-licznikowym ZK4+1P**
- 6 Wymagania w zakresie budowy instalacji odbiorcy:
 - 6.1 Zewnętrzną i wewnętrzną instalację elektryczną odbiorczą wykonać zgodnie z aktualnie obowiązującymi w tym zakresie przepisami.
- 7 Miejsce zainstalowania układów pomiarowo-rozliczeniowych:
 - 7.1 **zbiorcza tablica licznikowa - wydzielone pomieszczenie w budynku (mieszkania, stacja ładowania, usługi, ADM, garaż, węzeł CO). Urządzenia pomiarowe i sterownicze należy instalować zbiorczo, w pomieszczeniu wydzielonym w budynku, w miejscu w każdej chwili dostępnym dla odbiorcy oraz upoważnionych przedstawicieli OSD. Urządzenia pomiarowe winny być usytuowane w wydzielonym pomieszczeniu (jego części) lub w zbiorczym złączu pomiarowym wyposażonym w oddzielny przedział pomiarowy dla każdego układu pomiarowo – rozliczeniowego, zlokalizowanym w miejscu dostępnym dla odbiorcy i upoważnionych przedstawicieli OSD.**
 - 7.2 **złącze kablowo-pomiarowe nN w linii ogrodzenia/granicy działki – złącze ZK4+1P (odbiorcy P.POŻ).**
- 8 Wymagania dotyczące układów pomiarowo-rozliczeniowych i systemu pomiarowo-rozliczeniowego:
 - 8.1 zastosować bezpośredni układ pomiarowo-rozliczeniowy (54 szt.) na napięciu 0,4 kV z licznikiem 3-fazowym energii elektrycznej zapewniającym pomiar energii czynnej,
 - 8.2 zastosować bezpośredni jednofazowy układ pomiarowo-rozliczeniowy (2 szt.) na napięciu 0,23 kV z 1-fazowym licznikiem energii elektrycznej zapewniającym pomiar energii czynnej,
 - 8.3 układ pomiarowo-rozliczeniowy winien spełniać wymagania techniczne dla układów i systemów pomiarowych w szczególności wymagania dla kategorii C1 określone w „Instrukcji Ruchu i Eksploatacji Sieci Dystrybucyjnej” (IRiESD) obowiązującej w PGE Dystrybucja S.A. oraz „Wytycznych do budowy systemów elektroenergetycznych w PGE Dystrybucja S.A.”.
- 9 Rodzaj i usytuowanie zabezpieczenia głównego:
 - 9.1 **wyłączniki nadmiarowo-prądowe o wartości prądu znamionowego:
42 x 25[A] (mieszkania) + 4 x 20[A] (stacja ładowania) + 3 x 32[A] (usługi) + 1 x 32[A] (ADM) + 1 x 50[A] (garaż) + 1(1-faz.) x 25[A] (Węzeł CO),
ww. zabezpieczenia usytuować w miejscu dostępnym i dogodnym do obsługi,**

9.2 wyłącznik nadmiarowo-prądowy o wartości prądu znamionowego: 1(1-faz.) x 25[A] (Odbiory P.POŻ),
ww. zabezpieczenie usytuować w złączu kablowo-licznikowym.

- 10 Jako system dodatkowej ochrony od porażeń przyjąć samoczynne wyłączenie zasilania w czasie określonym w obowiązujących normach. Układ pracy sieci zasilającej 0,4 kV: **TN-C**
- 11 Wymagany stosunek poboru energii biernej do czynnej w miejscu dostarczania nie może być większy niż $\tan \varphi = 0,4$.
- 12 Poziom zmienności parametrów technicznych energii elektrycznej w sieci mieści się w granicach przywołanego wyżej Rozporządzenia Ministra Klimatu i Środowiska.
- 13 Instalacje i urządzenia elektryczne należące do Odbiorcy powinny zapewniać bezpieczeństwo użytkowania, a przede wszystkim ochronę przed porażeniem prądem elektrycznym oraz ochronę przed przepięciami łączeniowymi i atmosferycznymi występującymi w sieci energetycznej, powstaniem pożaru, wybuchem i innymi szkodami. Wszelkie prace powinny wykonać osoby posiadające odpowiednie uprawnienia i kwalifikacje do prowadzenia robót elektrycznych.
- 14 Informacje dodatkowe:
 - 14.1 warunki przyłączenia są ważne 2 lata od daty ich doręczenia,
 - 14.2 realizacja inwestycji związanych z przyłączaniem obiektu Wnioskodawcy będzie dokonywana na zasadach określonych w umowie o przyłączenie do sieci dystrybucyjnej. Realizacja warunków przyłączenia (w tym rozpoczęcie prac projektowych) wymaga podpisania w okresie ważności warunków przyłączenia umowy o przyłączenie.
- 15 Uwagi dodatkowe:
 - 15.1 PGE Dystrybucja S.A. zastrzega sobie prawo zmiany zakresu rzeczowego prac, wynikających ze zmian stanu sieci i jej konfiguracji lub utrudnień w budowie urządzeń.
 - 15.2 Zmiany wpływające na zwiększenie opłaty za przyłączenie wymagają akceptacji Podmiotu Przyłączanego oraz zmiany umowy o przyłączenie.

Warunki przyłączenia opracował:


Michał Hajduk

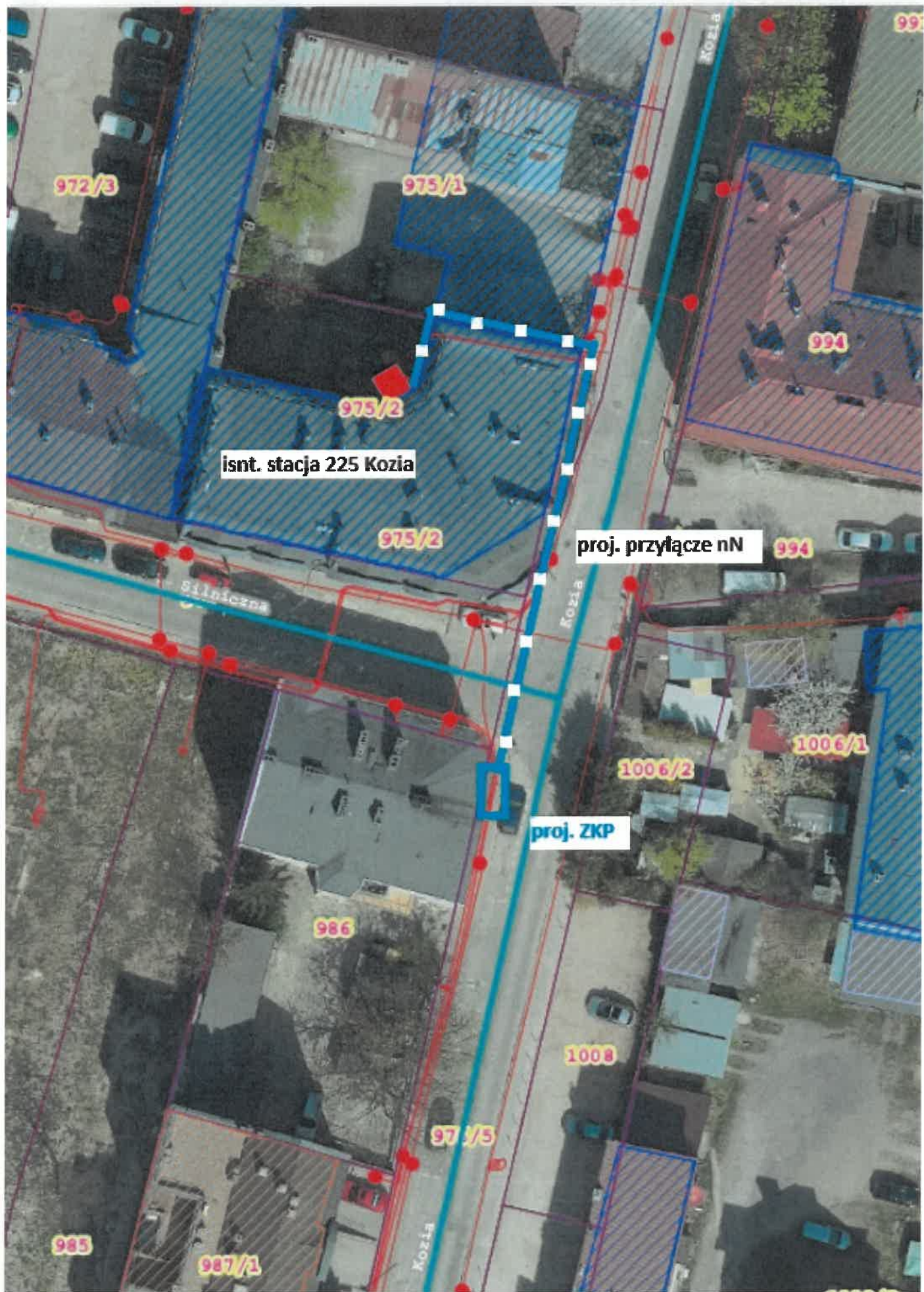


Warunki przyłączenia zatwierdził.

PGE Dystrybucja S.A.
Oddział Skarżysko-Kamienna
Rejon Energetyczny Kulsze
Wydział Przyłączania i Rozwoju

Kierownik
Marek Płach





debrec 1.